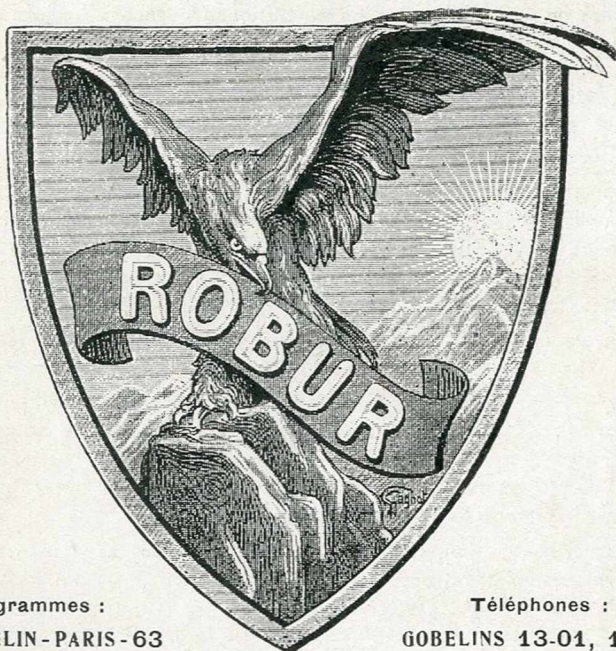


# FOURNEAU

# ROBUR



Marque de Garantie — Déposée 1912



Télégrammes :  
FOURNODELIN - PARIS - 63

Téléphones :  
GOBELINS 13-01, 13-38

**ODELIN - NATTEY - BOURDON**

Constructeurs Spécialistes Brevetés S. G. D. G.

**120, Rue du Château-des-Rentiers, 120**

R. C. Seine 75.449

**PARIS**

(13<sup>e</sup> Arrond.)

## EXTRAIT N° 23

- Janvier 1929 -



# CONDITIONS GÉNÉRALES DE VENTE

.....

**COMMANDES.** — Les Commandes passées directement à nos représentants ne sont valables qu'après confirmation de notre part.

**EXPÉDITIONS.** — Nos marchandises voyagent aux risques et périls des destinataires, même si notre envoi est fait en port payé.

Les envois sont faits aux tarifs spéciaux **les plus réduits**, sans garantie, ou sur demande aux tarifs généraux avec garantie.

Les marchandises sont expédiées non emballées, les emballages demandés ou nécessités pour les expéditions (fourneaux de luxe ou autres), sont toujours aux frais de l'acheteur et ne sont pas repris.

**RESPONSABILITÉS.** — Le destinataire doit s'assurer si tous les colis à leur arrivée **sont bien marqués**, comme l'indique la lettre de voiture ou le récépissé du Chemin-de-Fer.

En cas de **manquants** ou **d'avaries**, il doit refuser toute la marchandise faisant partie de cet envoi et faire réserve de tous ses droits jusqu'à ce qu'il ait obtenu des Compagnies de Transports : soit la réparation des appareils avariés, soit le remplacement ou remboursement des pièces cassées.

En aucune façon nous ne sommes garants des manquants ou substitution qui peuvent subvenir en cours de route, les recours des destinataires devant toujours s'exercer contre les Compagnies de transports.

**Dans le but de faciliter nos clients dans ces diverses démarches, nous joignons à nos factures "un conseil de droit" où l'intéressé pourra y puiser tous les renseignements qui feront aboutir ses réclamations.**

Pour l'exportation, nos appareils sont toujours expédiés en caisse et ces dernières sont facturées au prix coûtant.

*Lire la suite à la dernière page du Catalogue.*

## MOYENS DE COMMUNICATIONS

**AUTOBUS :** *Ligne T Square Montholon Rue de Patay (descendre Place Nationale).*

*A O, Porte de la Chapelle - Place d'Italie.*

*A 1<sup>bis</sup>, Gare Saint-Lazare - Place d'Italie.*

**MÉTRO :** *Italie (descendre le Boulevard de la Gare jusqu'à la Rue du Château-des-Rentiers).*

**TRAMWAY 82** *(descendre Rue Clisson).*

*Et tous les Tramways du Chatelet aboutissant Place d'Italie.*





# Fourneaux Tôle et Fonte

## Classification de nos différents Modèles

### I.

Fourneaux <b>Robur</b> Diamant, fonte émaillée.	Notice spéciale
» <b>Omnibus</b> , sans retour de flamme.	Pl. 5
» <b>Royal Rustique</b> , série 1/2 forte	Pl. 8 à 10
» <b>Favori</b> , série 1/2 forte.	Pl. 13
» Série <b>Extra forte</b> .	Pl. 17 à 19
» Genre <b>Nord</b> (renseignements généraux).	Pl. 26 b
» Genre <b>Nord</b> , fabrication <b>supérieure</b>	Pl. 26 b à 27

*Pour Fourneaux spéciaux, nous consulter.*

### II.

## FOURNEAUX MIXTES

(au charbon et au gaz)

Châssis " <b>Amovible</b> " (détail de construction)	Pl. 37 b
Fourneaux Mixtes, 1 four, 2 étuves, 1 grilloir	Pl. 39
» 1 four, 1 étuve, 1 charbonnier, 2 brûleurs.	Pl. 41
» 1 four, 1 étuve, 1 charbonnier, 4 brûleurs.	Pl. 41 bis

### III.

## FOURNEAUX POUR RESTAURANTS CHARCUTIERS, FERMIERS, etc.

Fourneaux à double service	Pl. 43
» à grillade, à étuve	Pl. 51
» pour fermiers, charcutiers, etc.	Pl. 53

*Pour Fourneaux spéciaux, nous consulter.*



# Fourneaux Tôle et Fonte

---

**COMMANDE.** Pour éviter toute confusion ou tout retard dans les envois, on est prié, lors de la commande, de :

1° **Désigner** chaque fourneau simplement par la lettre ou le numéro d'ordre indiqué dans la première colonne.

2° **D'indiquer** le côté du tuyau lorsqu'on se trouve en face du fourneau.

**Sauf avis contraire.** ces fourneaux ont 80 c/m de haut et sont construits :

Avec façade tôle.

Avec dessus brut.

Avec encadrements des portes en acier forgé poli.

Avec fermetures à clanches.

Avec chaudière ou réservoir en fonte émaillée.

Avec panache et couvercle en cuivre rouge poli.

Avec barre, boutons et robinet en cuivre jaune.

**Emballage** (voir notre tarif).

---

## FOURNEAUX ÉMAILLÉS

Les fourneaux émaillés sont exécutés avec **doublie façade**, applique émaillée (Les côtés peuvent être également émaillés).

TEINTES céramique unies ou façon briques : **brun, vert, bleu, gris, crème et rouge royal.** (Façon brique seulement.)

Les cadres de portes modèles **Pratique** à pans et **Nord** sont en fonte nickelée ou émaillée pour ouvertures de fours de 0<sup>m</sup>42.

*Les charbonniers sont montés sur galets.*

*Les foyers mixtes (bois et charbon) ont leur porte de chargement en façade.*

**Retour de flamme :** existe pour tous nos fourneaux, sauf :

1° pour les fourneaux *Omnibus*.

2° pour les fourneaux *Mixtes, Américains* (au gaz).

**Dilatation du dessus fonte.** — Avant le premier allumage nous conseillons de desserrer les vis qui maintiennent la plaque du dessus du fourneau.

**Pièces de rechange.** — Pour en accélérer l'expédition, prière de les spécifier par leurs numéros ou lettres mentionnés sur ces pièces.

---

**PAIEMENT** (*lire également au dos de la couverture*). Pour éviter tout retard dans les expéditions, **les clients n'ayant pas de compte** dans notre maison sont priés de vouloir bien nous **fournir des références** sur la place de Paris en adressant leur commande.

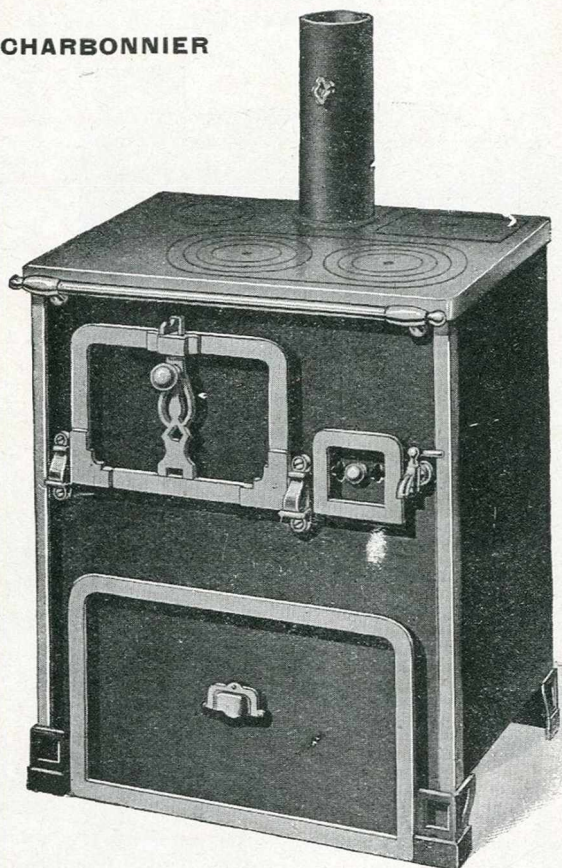
**NOTA.** — *Au cas où aucune référence ne serait indiquée, le paiement serait effectué au comptant.*

Toutes nos factures sont payables à Paris.



# FOURNEAUX OMNIBUS

## A CHARBONNIER



Comprenant foyer charbon **toujours à droite**, 1 four **sans retour de flamme**, 1 chaudière avec robinet, 1 charbonnier, départ dessus et derrière (buse mobile).

Numéros		Long.	Larg.	Haut.	Largeur du four	Profond. du four	Diam. du tuyau	Numéro du foyer	Conten. de la chaud.	
avec chaudière affleurante	à panache sans chaudière									
212	526	279	0.50	0.41	0.80	0.26	0.40	0.11	ONB 0	4 l. ½
213	527	280	0.55	0.45	0.80	0.29	0.44	0.11	» 0	5 litres
214	528	281	0.60	0.47	0.80	0.33	0.46	0.11	» 0	5 l. ¼

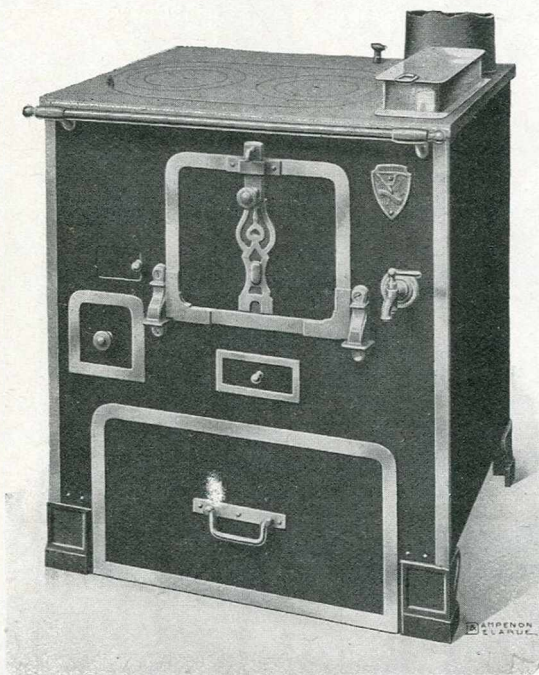
S'exécutent **SUR DEMANDE** (voir notre tarif) :

- 1° Façade émaillée pour le 0 m. 55.
- 2° Foyer mixte pour le 60 c/m seulement, porte en façade.
- 3° A retour de flamme.

**Lire Avis général, Pl. 1**

# LE ROYAL RUSTIQUE "

## A CHARBONNIER



Comprenant 1 foyer charbon, 1 four, 1 charbonnier,  
1 chaudière avec robinet.

N°	Tuyau de fumée	Long.	Larg.	Haut.	Larg. du four		Prof. du four	Cont. de la chaud.	Diam. du tuyau
					sans chaud.	avec chaud.			
887	Spécifier à droite ou à gauche	0.60	0.45	0.80	0.33	0.27	0.43	4 lit.	0.11
888		0.65	0.46	0.80	0.35	0.27	0.43	4 »	0.14
889		0.70	0.50	0.80	0.37	0.30	0.48	7 »	0.14
890		0.75	0.50	0.80	0.40	0.33	0.48	7 »	0.14
891		0.80	0.53	0.80	0.42	0.33	0.50	7 »	0.14
892		0.90	0.56	0.80	0.47	0.37	0.53	10 »	0.16
893		1.00	0.62	0.80	0.50	0.40	0.58	18 »	0.16

S'exécutent **SUR DEMANDE** (voir notre tarif) :

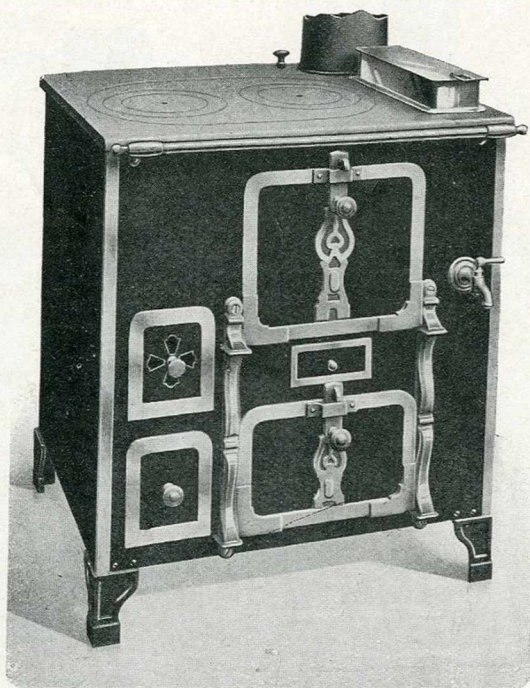
- 1° A foyer mixte, porte en façade.
- 2° Emaillés et garnitures nickelées ou émaillées. (Encadrements "Pratiques".
- 3° Sans chaudière.

Lire Avis général, Pl. 1



SÉRIE 1/2 FORTE

**“ LE ROYAL RUSTIQUE ”**  
**A ÉTUVE — FOYER CHARBON**



Comprenant 1 four, 1 étuve, 1 chaudière avec robinet,  
 2 cendriers dont 1 trieur (à partir de 65 c/m).

Numéros	Tuyau de fumée	Long.	Larg.	Haut.	Larg. du four	Prof. du four	Conten. de la chaud.	Numéro du foyer	Diam. du tuyau
1 cendrier 872	Spécifier à droite ou à gauche	0.60	0.45	0.80	0.27	0.43	4 litres	Rob 0	0.11
873		0.65	0.46	0.80	0.27	0.43	4 »	» 0 <sup>bis</sup>	0.14
874		0.70	0.50	0.80	0.30	0.48	7 »	» 0 <sup>bis</sup>	0.14
et 875		0.75	0.50	0.80	0.33	0.48	7 »	» 1	0.14
1 trieur 876		0.80	0.53	0.80	0.33	0.50	7 »	» 1	0.14
877		0.90	0.56	0.80	0.37	0.53	10 »	» 2	0.16
878		1.00	0.62	0.80	0.40	0.58	18 »	» 2	0.16

S'exécutent **SUR DEMANDE** (voir notre tarif) :

- 1° **Emaillés** et garnitures nickelées ou émaillées. (Encadrements “Pratiques”).
- 2° **Sans chaudière.** (Voir dimensions du four Pl. 8.)

**Lire Avis général, Pl. 1**



# LE ROYAL RUSTIQUE "

A ÉTUVE — FOYER MIXTE (Bois et Charbon)



Comprenant 1 four, 1 étuve, 1 chaudière avec robinet, 1 cendrier.

N°	Tuyau de fumée	Long.	Larg.	Haut.	Largeur du four	Profond. du four	Conten. de la chaud.	Numéro du foyer	Diam. du tuyau
872 <sup>bis</sup>	Spécifier à droite	0 60	0 45	0 80	0 24	0 43	4 litres	Bois 2020 T.R.	0 11
873 <sup>bis</sup>		0 65	0 46	0 80	0 27	0 43	4 »	» O	0 14
874 <sup>bis</sup>	ou à gauche	0 70	0 50	0 80	0 30	0 48	7 »	» 2328	0 14
875 <sup>bis</sup>		0 75	0 50	0 80	0 33	0 48	7 »	» 2328	0 14
876 <sup>bis</sup>		0 80	0 53	0 80	0 33	0 50	7 »	» 2328	0 14
877 <sup>bis</sup>		0 90	0 56	0 80	0 37	0 53	10 »	» 2324	0 16
878 <sup>bis</sup>		1 00	0 62	0 80	0 40	0 58	18 »	» 2324	0 16

S'exécutent **SUR DEMANDE** (voir notre tarif) :

- 1° Avec un cendrier trieur.
- 2° **Emallés** et garnitures émailées ou nickelées. (Encadrements "Pratiques").
- 3° **Sans chaudière.** (Voir dimensions du four Pl. 8.)

**Lire Avis général, Pl. 1**



**“ LE FAVORI ”**

Modèle perfectionné

**A ÉTUVE**

**FOYER MIXTE seulement**

Comprenant dessus à 4 jeux de rondelles,  
1 four, 1 étuve, 1 chaudière **toujours**  
**à droite** avec robinet.



*Ne subit aucun changement.*

N°	Tuyau de fumée	Long.	Largeur	Haut.	Largeur du four	Prof. du four	Prof. du foyer	Conten. de la chaud.	Diam. du tuyau
868	Toujours	0.75	0.53	0.80	0.30	0.48	0.45	7 l.	0.14
869	à	0.85	0.56	0.80	0.34	0.50	0.45	7 »	0.14
870	droite	0.95	0.59	0.80	0.37	0.53	0.50	10 »	0.16

S'exécutent **SUR DEMANDE** (voir notre tarif) :

Chaudière affleurante, sans supplément.

**Lire Avis général, Pl. 1**



FOURNEAU

A CHARBONNIER

FOYER CHARBON

Comprenant 1 four, 1 chaudière avec robinet,  
1 charbonnier.



N°	Tuyau de Fumée	Long.	Larg.	Haut.	Largeur du four		Prof. du four	Cont. de la chaud.	Diam. du tuyau
					sans chaudière	avec chaudière			
R	Spécifier	0.60	0.47	0.80	0.33	0.26	0.43	7 lit.	0.11
S		0.65	0.50	0.80	0.35	0.28	0.47	7 »	0.14
T	à droite	0.70	0.53	0.80	0.37	0.30	0.48	7 »	0.14
U		0.75	0.53	0.80	0.40	0.31	0.48	10 »	0.14
V	ou	0.80	0.56	0.80	0.42	0.33	0.52	10 »	0.14
Y		0.90	0.62	0.80	0.47	0.37	0.56	18 »	0.16
Z	à gauche	1.00	0.65	0.80	0.50	0.42	0.58	24 »	0.16
390		1.10	0.68	0.80	0.55	0.47	0.62	24 »	0.19
391		1.20	0.72	0.80	0.60	0.50	0.55	34 »	0.19

S'exécutent **SUR DEMANDE** (voir notre tarif) :

- 1° Foyer mixte, porte en façade.
- 2° **Emaillés** et garnitures nickelées.
- 3° **Sans chaudière.**
- 4° **A bouilleur** pour eau chaude (voir catalogue chauffage).

**Lire Avis général, Pl. 1**

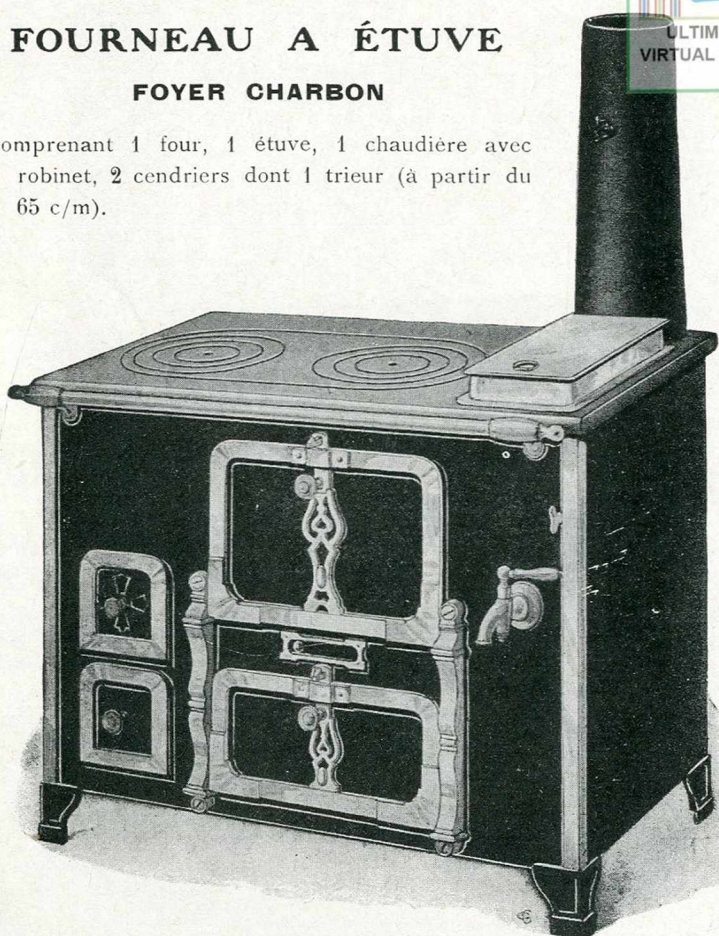


**SÉRIE EXTRA FORTE**

# FOURNEAU A ÉTUVE

**FOYER CHARBON**

Comprenant 1 four, 1 étuve, 1 chaudière avec robinet, 2 cendriers dont 1 trieur (à partir du 65 c/m).



Numéros	Tuyau de Fumée	Long.	Larg.	Haut.	Larg. du four		Prof. du four	Conten. de la chaudière	Diam. du tuyau	
					sans chaud.	avec chaud.				
1 cendrier	153	0.60	0.47	0.80	0.33	0.26	0.43	7 lit.	0.11	
		154	0.65	0.50	0.80	0.35	0.28	0.47	7 »	0.14
et	155 à droite	0.70	0.53	0.80	0.37	0.30	0.48	7 »	0.14	
		156	0.75	0.53	0.80	0.40	0.31	0.48	10 »	0.14
		157	0.80	0.56	0.80	0.42	0.33	0.52	10 »	0.14
		159	0.90	0.62	0.80	0.47	0.37	0.56	18 »	0.16
1 trieur	160 ou à gauche	1.00	0.65	0.80	0.50	0.42	0.58	24 »	0.16	
		161	1.10	0.68	0.80	0.55	0.47	0.62	24 »	0.19
		162	1.20	0.72	0.80	0.60	0.50	0.55	34 »	0.19
		163	1.30	0.75	0.80	—	0.55	0.57	44 »	0.19

S'exécutent **SUR DEMANDE** (voir notre tarif) :

- 1° **Émaillés** et garnitures nickelées ou émaillées.
- 2° **Sans trieur.**
- 3° **Sans chaudière.**
- 4° **A bouilleur** par eau chaude. (voir catalogue chauffage).

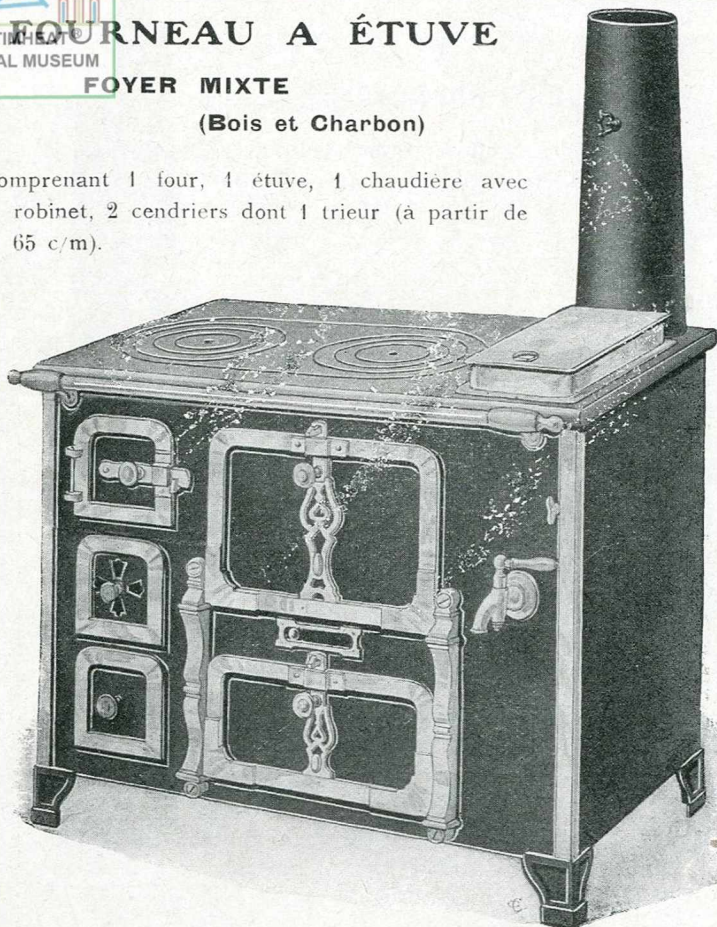
**Lire Avis général, Pl. 1**

## FOURNEAU A ÉTUVE

## FOYER MIXTE

(Bois et Charbon)

Comprenant 1 four, 1 étuve, 1 chaudière avec robinet, 2 cendriers dont 1 trieur (à partir de 65 c/m).



Numeros	Tuyau de fumée	Long.	Larg.	Haut.	Larg. du four		Prof. du four	Cont. de la chaud	N° du foyer	Diam. du tuyau
					sans chaud.	avec chaud.				
1 cendrier	153 bis	0.60	0.47	0.80	0.33	0.26	0.43	7 lit.	Bois 0	0.11
	154 bis	0.65	0.50	0.80	0.35	0.28	0.47	7 »	» 0	0.14
	155 bis	0.70	0.53	0.80	0.37	0.31	0.48	7 »	» 0	0.14
et	156 bis	0.75	0.53	0.80	0.40	0.31	0.48	10 »	» 1	0.14
	157 bis	0.80	0.56	0.80	0.42	0.33	0.52	10 »	» 1	0.14
	159 bis	0.90	0.62	0.80	0.47	0.37	0.56	18 »	» 2	0.16
1 trieur	160 bis	1.00	0.65	0.80	0.50	0.42	0.58	24 »	» 2	0.16
	161 bis	1.10	0.68	0.80	0.55	0.47	0.62	24 »	» 3	0.19
	162 bis	1.20	0.72	0.80	0.60	0.50	0.55	34 »	» 4	0.19
	163 bis	1.30	0.75	0.80	—	0.55	0.57	44 »	» 4	0.19

S'exécutent **SUR DEMANDE** (voir notre tarif) :

1° Emailés et garnitures nickelées.

2° Sans treur.

3° Sans chaudière

4° A bouilleur pour eau chaude, (voir catalogue chauffage).

**Lire Avis général, Pl. 1**



# Fourneaux Genre "NORD"

FABRICATION SUPÉRIEURE

.....

Le **Dessus fonte** du **Genre "NORD"** (contrairement aux fourneaux des autres séries) est toujours **meulé**.

Le fourneau **Genre "NORD"** s'exécute en 3 genres (*voir notre tarif*) :

1° **NOIR.** Avec la façade, les côtés et les encadrements noircis au feu, les poignées, la barre, les supports, la galerie, le panache, le couvercle, le robinet, la clé de mitre et la **plaque adresse** nickelés. Dessus meulé.

2° **NICKELÉ RICHE.** — Même fabrication que le **noir** mais avec les pilastres, les encadrements intérieurs et extérieurs nickelés. Dessus meulé.

3° **ÉMAILLÉ.** — Façade et portes émail, encadrements nickelés riches **guillochés** ou émaillés, encadrements **unis**.

**Teintes** (Voir Pl. 1).

---

**Montures cuivre :** peuvent remplacer (*voir tarif*) les garnitures nickelées dans les différentes présentations ci-dessus.

---

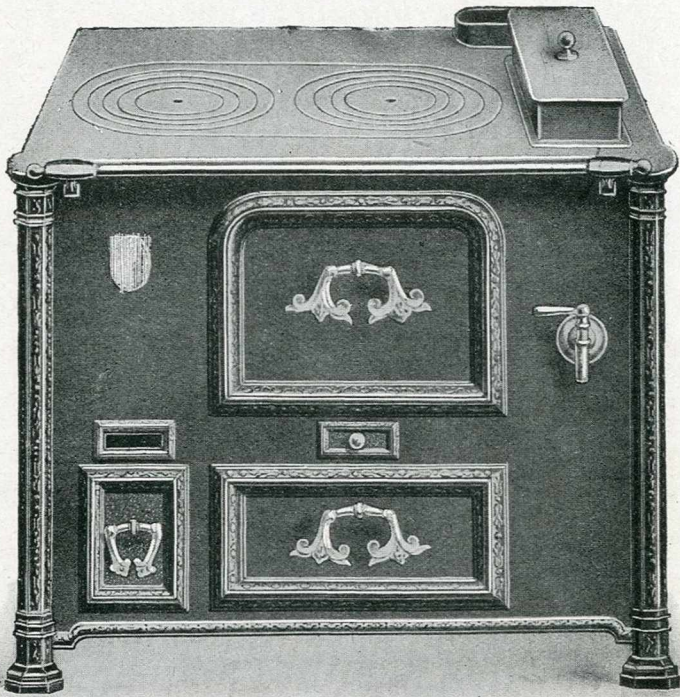
*Pour les autres séries de fourneaux, voir liste Pl. 1*

**Lire Avis général, Pl. 1**



FOURNEAU Genre "NORD"

FOYER CHARBON



Comprenant 1 four et 1 étuve, avec chaudière, **dessus meulé**, buse dessus et derrière, **ornements guillochés**, avec galerie droite, **corps large**.

N°	Tuyau de fumée	Long.	Largeur	Hauteur	Largeur du four	Profond. du four	Cont. de la chaud.
805	Spécifier à droite, ou à gauche.	0.70	0.53	0.80	0.30	0.50	7 lit.
807		0.80	0.58	0.80	0.34	0.52	10 »
808		0.90	0.59	0.80	0.36	0.52	18 »
809		1.00	0.60	0.80	0.39	0.54	18 »

S'exécutent **SUR DEMANDE** (voir notre tarif) :

- 1° Feu visible, porte ouvrante pleine ou mica.
- 2° **Emaillés** et garnitures nickelées ou émaillées ou cuivre.
- 3° **Sans chaudière.**
- 4° **A bouilleur** pour eau chaude (voir catalogue chauffage).

*Instructions spéciales, Pl. 26 a.*

**Line Avis général, Pl. 1**



FABRICATION SUPÉRIEURE

# FOURNEAU Genre "NORD"

FOYER MIXTE (Bois et Charbon)



Comprenant 1 four et 1 étuve, chaudière, **dessus meulé**, buse dessus et derrière, **ornements guillochés**, foyer **mixte** avec **porte ouvrante pleine**, avec galerie droite.

N°	Tuyau de fumée	Long.	Largeur	Hauteur	Largeur du four	Profond. du four	Cont. de la chaud
811	Spécifier à droite ou à gauche	0.70	0.53	0.80	0.28	0.50	7 lit.
813		0.80	0.58	0.80	0.34	0.52	10 »
814		0.90	0.59	0.80	0.36	0.52	18 »
815		1.00	0.60	0.80	0.39	0.54	18 »

S'exécutent **SUR DEMANDE** (voir notre tarif) :

- 1° Feu visible, porte ouvrante pleine ou mica.
- 2° Émaillé et garnitures nickelées ou émaillées ou cuivre.
- 3° Sans chaudière.
- 4° A bouilleur pour eau chaude (voir catalogue chauffage).

*Instructions spéciales, Pl. 26 a.*

**Lire Avis général, Pl 1**



II

# Fourneaux Mixtes

(GAZ & CHARBON)

Lire description du Chassis " AMOVIBLE " Pl. 37 b.

.....

## INSTRUCTIONS

---

Indiquer la pression du gaz.

Tous nos brûleurs ou rampes à gaz sont à **flamme bleue**.

Prévoir **rampe supplémentaire sous four à gaz** (Pl. 39 à Pl. 41) pour faire la pâtisserie.

---

*REMARQUE.* Pour les modèles des Pl. 39 à Pl. 41, nous appliquons ;

1° le système à gaz " **l'Amovible** " (Pl. 37 b) à tous les fourneaux de notre album, à tous ceux exécutés sur données spéciales.

2° le dispositif Grilloir rôtissoire à gaz, avec rampes à flamme bleue et plafond récupérateur de chaleur avec dalle réfractaire.

3° le gril et lèche-frite à broche.

---

**NOUVEAU MODÈLE.** Fourneaux mixtes à 4 brûleurs (Pl. 41 bis).

---

*Pour fourneaux spéciaux, nous consulter*

---

*Pour les autres séries de fourneaux, voir liste Pl. 1.*

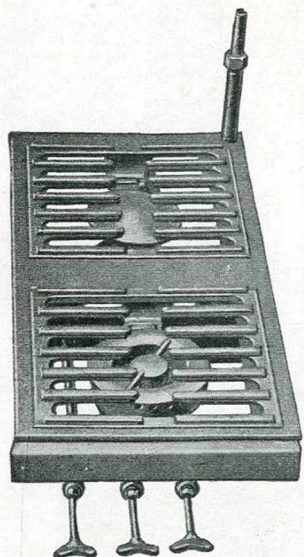
**Lire Avis général, Pl. 1**



# CHASSIS " AMOVIBLES " SEULES

Brevetés S. G. D. G.

2 brûleurs, 1 simple et 1 double  
 à flamme bleue.



I

Sans dispositif pour GRILLOIR

Rampe à 3 robinets.

POUR  
 FOURNEAUX MIXTES  
 AMÉRICAINS

Dimensions

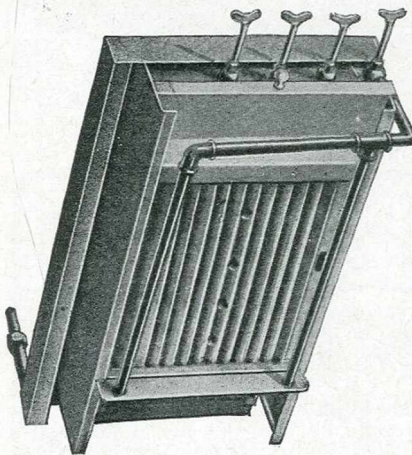
- 210 × 420
- 210 × 450
- 210 × 470
- 210 × 500

Indiquer le côté d'arrivée et la pression  
 du gaz.

II

avec Dispositif pour GRILLOIR.

Utilisé pour Fourneaux Mixtes, Pl. 39 à Pl. 41



Le grilloir se compose :

- 1° de 2 rampes à flamme bleue.
- 2° d'un plafond récupérateur en dalle réfractaire.

Dimensions

- |           |   |   |
|-----------|---|---|
| 260 × 520 | } | PETIT MODELE<br>pour<br>GRILLOIR DE 250 |
| 260 × 565 |   |   |
| 260 × 615 |   |   |
| 260 × 665 |   |   |
| 330 × 565 | } | GRAND MODELE<br>pour<br>GRILLOIR DE 300 |
| 330 × 615 |   |   |
| 330 × 665 |   |   |
| 330 × 715 |   |   |
| 330 × 765 |   |   |

Indiquer le côté d'arrivée et la  
 pression du gaz.

S'exécutent SUR DEMANDE (voir notre tarif) :

- 1° Pour le châssis grand modèle (330 m/m).
- 2° Remplacement d'un brûleur simple par un brûleur double.
- 3° Dalle réfractaire avec bouffettes d'amiante. (Spécifier grand ou petit modèle).
- 3° Gril et lèchefrite à broche en tôle étamée.

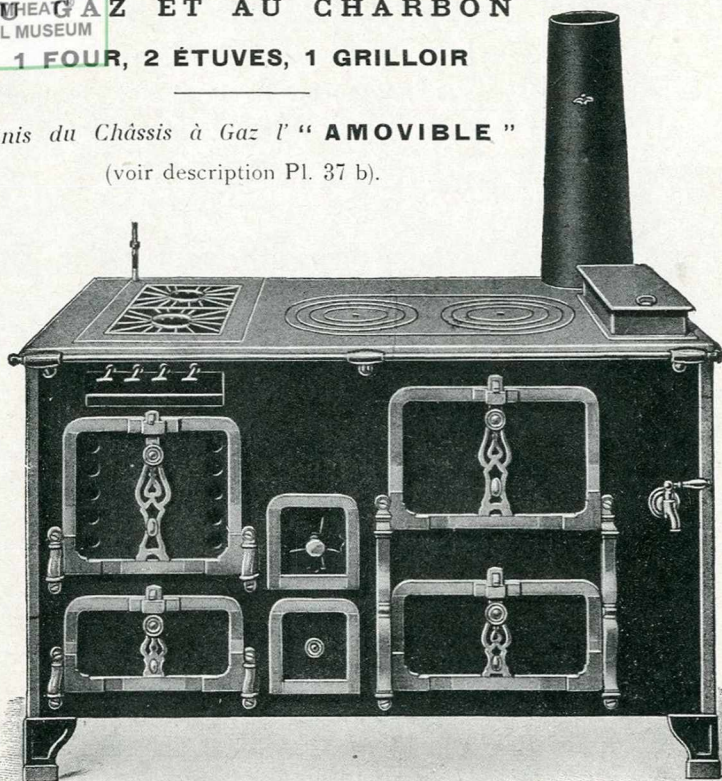
Lire Avis général, Pl. 1

AU GAZ ET AU CHARBON

1 FOUR, 2 ÉTUVES, 1 GRILLOIR

Munis du Châssis à Gaz l' "**AMOVIBLE**"

(voir description Pl. 37 b).



Comprenant 1 foyer charbon, 1 four, 2 étuves, 2 cendriers dont 1 trieur, 1 chaudière avec robinet, 1 four à gaz-grilloir muni du châssis à gaz "**Amovible**" (2 brûleurs).

Numéro	Tuyau de fumée	Longueur	Largeur	Hauteur	Largeur du four	Largeur du grilloir	Cont. de la chaudière	N° du foyer		Mitre réduite à
								charbon	bois	
746	Spécifier à droite ou à gauche	1.00	0 56	0.80	0.30	0.25	7 lit.	Rob. Obis	Bois 0	0.14
748		1.10	0.60	0.80	0.32	0.25	10 »	» Obis	» 0	0.14
750		1.20	0.60	0.80	0.35	0 25	18 »	» 1	» 1	0.16
751		1.30	0.65	0.80	0.37	0.30	18 »	» 2	» 2	0.16
752		1.40	0.65	0.80	0.40	0.30	18 »	» 2	» 2	0.16
753		1.50	0.70	0.80	0.45	0.30	24 »	» 2	» 3	0.16
754		1.60	0.70	0.80	0.50	0.30	24 »	» 3	» 4	0.19

S'exécutent **SUR DEMANDE** (voir notre tarif) :

- 1° Prévoir **rampe supplémentaire** sous le four à gaz pour faire la pâtisserie.
- 2° Foyer mixte, porte en façade et 1 cendrier.
- 3° Avec 1 seul cendrier.
- 4° **Emallés** garnitures nickelées.

Lire Instructions gaz, Pl. 37 a.

Lire Avis général, Pl. 1



# FOURNEAUX MIXTES

AU GAZ ET AU CHARBON

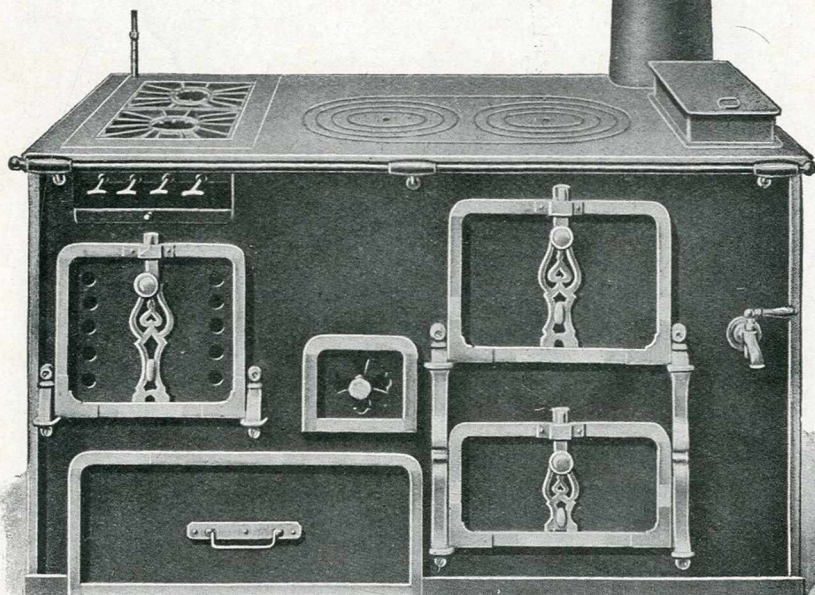
1 FOUR, 1 ÉTUVE,

1 CHARBONNIER, 1 GRILLOIR



Munis du Châssis à Gaz l' " AMOVIBLE "

(voir description Pl. 37 b).



Comprenant 1 foyer charbon, 1 four, 1 étuve, 1 charbonnier, 1 chaudière avec robinet, 1 four à gaz-grilloir muni du châssis " Amovible " (2 brûleurs).

N°	Tuyau de fumée	Long.	Larg.	Haut.	Larg. du four	Larg. du grilloir	Cont. de la chaud.	N° des Foyers		Mitre réduite à
								charbon	bois	
717	Spécifier à droite	1.00	0.56	0.80	0.30	0.25	7 lit.	Rob. 0bis	Bois 0	0.14
718		1.10	0.60	0.80	0.32	0.25	10 »	» 0bis	» 0	0.14
719	cu à gauche	1.20	0.60	0.80	0.35	0.25	18 »	» 1	» 1	0.16
720		1.30	0.65	0.80	0.37	0.30	18 »	» 2	» 2	0.16
721		1.40	0.65	0.80	0.40	0.30	18 »	» 2	» 2	0.16
722		1.50	0.70	0.80	0.45	0.30	24 »	» 2	» 3	0.19
723		1.60	0.70	0.80	0.50	0.30	24 »	» 3	» 4	0.19

S'exécutent **SUR DEMANDE** (voir notre tarif) :

- 1° Prévoir rampe supplémentaire sous le four à gaz pour faire la pâtisserie.
- 2° A foyer mixte.
- 3° Émaillés garnitures nickelées.

Lire Instructions gaz, Pl. 37 a.

Lire Avis général, Pl. 1



# FOURNEAUX MIXTES

Pl. 41 bis

## au Charbon et au Gaz = A 4 BRULEURS

Comprenant, **SERVICE CHARBON** : 1 foyer, 1 four, 1 étuve, 1 charbonnier, 1 chaudière avec robinet.

**SERVICE GAZ** : 4 brûleurs (2 doubles, 2 simples), à grilles formées de barreaux mobiles et interchangeables en fonte, 1 grilloir four à pâtisserie.



N°	Tuyau de fumée	Long.	Larg.	Haut.	Larg. du four	Larg. du grilloir	Cont. de la chaud.	N° des foyers		Mitre réduite à
								charbon	bois	
770	Spécifier à droite ou à gauche	1.30	0.62	0.80	0.32	0.30	10 lit.	0 bis	0 bis	0.14
771		1.40	0.62	0.80	0.35	0.35	18 »	1	1	0.14
772		1.50	0.65	0.80	0.40	0.35	18 »	2	2	0.16
773		1.60	0.65	0.80	0.45	0.40	18 »	2	2	0.16
774		1.70	0.70	0.80	0.50	0.40	24 »	3	3	0.19
775	1.80	0.70	0.80	0.55	0.40	24 »	3	3	0.19	

S'exécutent **SUR DEMANDE** (voir notre tarif)

1° A foyer mixte.

2° **Emallés** garnitures nickelées.

Lire instructions gaz, **Pl. 37 a.**

Lire Avis général, **Pl. 1**

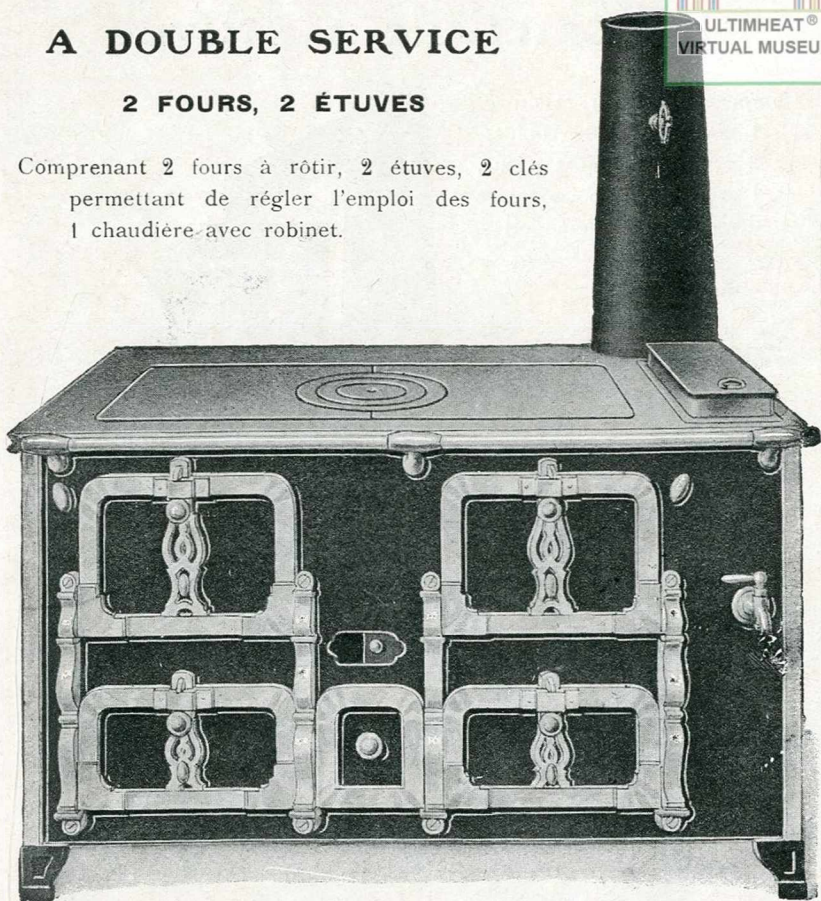


# FOURNEAUX

## A DOUBLE SERVICE

2 FOURS, 2 ÉTUVES

Comprenant 2 fours à rôtir, 2 étuves, 2 clés permettant de régler l'emploi des fours, 1 chaudière avec robinet.



**MODÈLE A : à PIEDS**

N°	Long.	Larg.	Haut.	Larg. des fours	Profond. des fours	Conten. de la chaud.	Diam. du tuyau	N° du foyer
18	1.20	0.70	0.80	0.31	0.48	18 lit.	0.19	Rob. 3
19	1.30	0.72	0.80	0.34	0.50	18 »	0.19	» 3
20	1.40	0.76	0.80	0.36	0.54	24 »	0.19	» 3
21	1.50	0.76	0.80	0.41	0.54	24 »	0.19	» 3
22	1.60	0.76	0.80	0.44	0.54	34 »	0.19	» carré 5
22bis	1.70	0.76	0.80	0.48	0.54	34 »	0.19	» » 5
23	1.80	0.80	0.80	0.49	0.60	34 »	0.22	» » 5bis
23bis	2.00	0.85	0.80	0.59	0.65	44 »	0.22	» » 6 P.

Tuyau de fumée

Spécifier à droite ou à gauche

S'exécutent **SUR DEMANDE** (voir notre tarif) :

1° **Modèle B** à ceinture.

2° Avec **Foyer mixte**.

3° Avec cendrier-tamiseur.

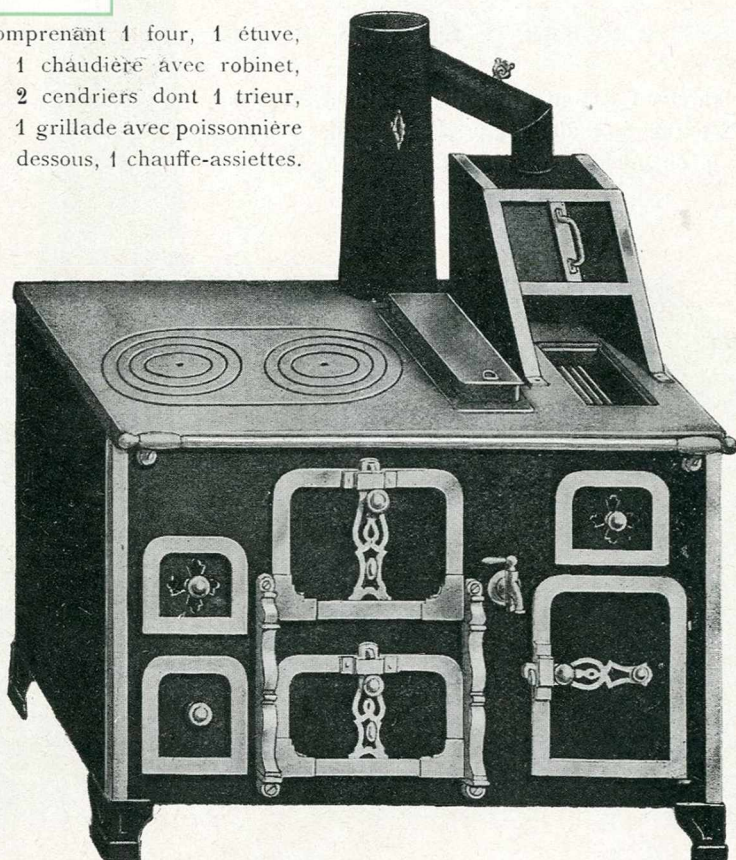
4° Coulisse dans le four.

5° **A bouilleur** (voir catalogue chauffage).

**Lire Avis général, PI. 1**

## A GRILLADE A ÉTUVE

Comprenant 1 four, 1 étuve,  
1 chaudière avec robinet,  
2 cendriers dont 1 trieur,  
1 grillade avec poissonnière  
dessous, 1 chauffe-assiettes.



**MODÈLE A : à PIEDS**

N°	Côté Grillade	Long.	Larg.	Haut.	Largeur du four	Profond. du four	Cont. de la chaud.	Larg. extr. de la grillade.	Numéro du foyer	Diam. du tuyau
126	Spécifier	1.00	0.53	0.80	0.31	0.48	7 litres	0.30	Rob. 0bis	0.14
128	à	1.10	0.56	0.80	0.33	0.52	10 »	0.30	» 1	0.14
130	droite	1.20	0.62	0.80	0.40	0.56	18 »	0.30	» 2	0.16
131	ou à	1.30	0.65	0.80	0.42	0.58	24 »	0.30	» 2	0.16
132		1.40	0.68	0.80	0.47	0.62	24 »	0.30	» 2	0.19
133	gauche	1.50	0.68	0.80	0.47	0.62	24 »	0.40	» 2	0.19
134		1.60	0.72	0.80	0.50	0.55	34 »	0.40	» 3	0.19

S'exécutent **SUR DEMANDE** (voir notre tarif) :

- 1° Avec 1 seul cendrier.
- 2° **Modèle B** à ceinture.
- 3° Avec réchauds ou poissonnière sous la grillade.
- 4° Avec charbonnier sous le four.

**Lire Avis général, Pl. 1**



# FOURNEAUX POUR CHARCUTIERS, FERMIERS

ETC.

## 1 FOUR, 1 MARMITE

Comprenant 1 four, 1 marmite fonte polie,  
1 chaudière fonte émaillée avec robinet, panaches  
et couvercles **tôle étamée**, 1 foyer mixte à  
**bois et charbon**, porte de chargement sur la  
façade, barre supports, boutons **fer poli**.



**Tuyau de fumée : Spécifier à droite ou à gauche.**

Numéro	106	107	108	109	110	111
Longueur	1.00	1.10	1.20	1.30	1.40	1.50
Largeur	0.65	0.68	0.72	0.75	0.80	0.85
Hauteur	0.80	0.80	0.80	0.80	0.80	0.80
Contenance de la marmite	27 lit.	35 lit.	42 lit.	60 lit.	68 lit.	95 lit.
» de la chaudière	24 »	24 »	34 »	44 »	44 »	44 »
Largeur du four	0.40	0.45	0.50	0.55	0.60	0.65
Mitre réduite à.	0.16	0.16	0.19	0.19	0.19	0.22
Numéro du foyer à charbon	ovale 2	ovale 3	ovale 3	carré 5	carré 5 <sup>bis</sup>	carré 6 <sup>p</sup>
» » mixte	à bois 2	à bois 3	à bois 4	à bois 4	à bois 4	à bois 4

S'exécutent **SUR DEMANDE** (voir notre tarif) :

- 1° Foyer charbon | 3° Avec panaches et couvercles en cuivre poli.  
2° Avec cendrier trieur. | 4° Avec chaudière et marmite en cuivre étamé.  
5° Avec ceinture fer dans le bas.

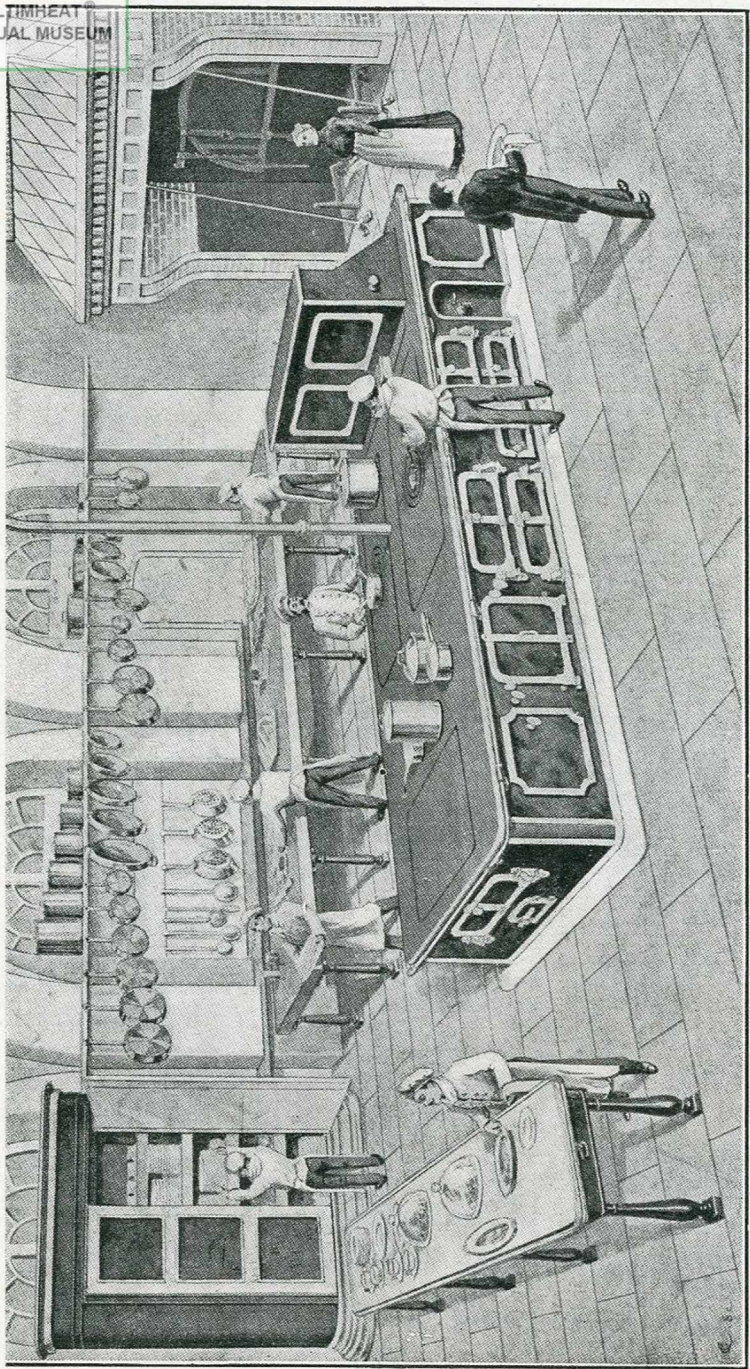
*Nous consulter pour les fourneaux spéciaux.*

**Lire Avis général, Pl. 1**



Installation de la PRÉSIDENCE DE LA RÉPUBLIQUE  
(Palais de l'Élysée)

ULTIMHEAT  
VIRTUAL MUSEUM





# CONDITIONS GÉNÉRALES DE VENTE



**DÉLAIS.** Les dates de livraison sont indiquées aussi exactement que possible mais seulement à titre de renseignement sans garantie, l'observation de ces délais s'entend sous réserves d'imprévus pour cas de force majeure indépendant de notre bonne volonté, la non observation de ce délai n'engage en aucun cas notre responsabilité.

**GARANTIE.** — Nos appareils sont garantis contre tous défauts de fabrication lorsqu'ils sont employés dans des conditions normales avec des cheminées d'évacuation des gaz brûlés en rapport avec les foyers et établies conformément aux règlements en vigueur. Si un défaut de fabrication est constaté dans une pièce, nous nous engageons à fournir gratuitement une nouvelle pièce en échange de celle reconnue défectueuse, mais notre responsabilité est limitée à cette fourniture et aucun remboursement, indemnité ou dommages et intérêts ne peuvent nous être demandés de ce chef.

Les pièces de fonte, de fer, comme d'usage, ne sont pas garanties contre les effets de dilatations et de contraction.

Les appareils hydrauliques, bouilleurs, chaudières, réservoirs, sont essayés avant leur départ de nos Ateliers et les pressions auxquelles ils doivent résister doivent être indiquées à la commande et sont toujours rigoureusement observées ; les accidents, ruptures, fuites occasionnés par des excès de pression, par des dépôts calcaires, par la gelée, par manque d'eau, n'entraînent en aucune façon notre responsabilité.

**MARCHANDISES RETOURNÉES.** — Tout retour de marchandise doit être préalablement convenu avec nous.

Toutes les marchandises retournées à l'Usine pour quelque cause que ce soit doivent porter une étiquette avec le nom et l'adresse de l'expéditeur auquel elles ont été facturées.

Elles doivent toujours être expédiées FRANCO Gare PARIS.

**MODÈLES.** — Apportant sans cesse des perfectionnements et améliorations de notre fabrication, nous nous réservons le droit de modifier la forme et la disposition du détail de nos modèles représentés sur nos catalogues.

Pour les modèles qui nous sont confiés, nous déclinons toute responsabilité en cas de force majeure notamment incendie, grève, guerre, émeute.

**PAIEMENT** Toutes nos factures sont payables à PARIS, et nos mandats n'opèrent ni novation ni dérogation à cette clause attributive de juridiction.

Nous n'acceptons en règlement aucune valeur commerciale autre que les chèques, mandats et chèques postaux (compte chèque postal N° 5595 PARIS).

Les chèques, mandats envoyés en règlement doivent nous parvenir huit jours au moins avant l'échéance normale.

Les timbres de nos traites sont toujours à charge de l'acheteur.

Pour l'exportation, conditions à déterminer.



# FOURNEAUX ROBUR ”

POUR CUISINES  
D'HOPITAUX, SANATORIA, MAISONS DE SANTÉ

**Odelin - Nattey - Bourdon**

CONSTRUCTEURS SPÉCIALISÉS

120, Rue du Château-des-Rentiers 120

Téléphones :  
Gobelins 13-01 - 13-38

**PARIS** (XIII<sup>e</sup>)

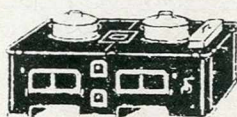
Télégrammes  
Fournodelin - Paris - 63

## AMÉNAGEMENT COMPLET DE CUISINES MODERNES

pour Grands Etablissements, Hôpitaux, Asiles, Collèges,  
Hôtels et Restaurants



**FOURNEAUX**  
pour Hôtels et Restaurants



**FOURNEAUX**  
pour Hospices, Hôpitaux, etc

*Sur demande, envoi d'un cartable de Fourneaux et Appareils*

## AU GAZ OU AU CHARBON

### QUELQUES RÉFÉRENCES

Hôpital Militaire de **Lille** (Nord).  
Hôpital de **Wattrelos** (Nord).  
Hospice d'**Arras** (Pas-de-Calais).  
Hospice Civil de **Rethel** (Ardennes).  
Hôpital et Hospice de **Verdun** (Meuse).  
Hôpital Saint-Julien à **Nancy** (M.-&M.).  
Asile de Vieillards de **Châlons-s/-Marne**  
(Marne).  
Hôpital-Hospice de **Nogent-s/-Seine**  
(Aube).  
Hospice de **Domfront** (Oise).  
Hôpital Général de **Senlis** (Oise).  
Hôpital-Hospice Civil de **Lagny** (S.-&M.).  
Hospice-Civil, **Montfort-l'Amaury**  
(S.-&O.).  
Asile d'Aliénés, **Perray-Vaucluse**  
(S.-&O.).  
Hôpital de **Saint-Denis** (Seine).  
Hospice des Enfants Assistés, **Paris**  
Grand Hôpital du **Havre** (Seine-Inf.).  
Casino du **Canet** (Pyrénées-Orientales).

Asile d'Aliénés de **Quatre-Mares**.  
(1.000 personnes) près **ROUEN** (S.-L.).  
Hôpital de **Coutances** (Manche).  
Asile d'Aliénés et Hôpital d'**Alençon**  
(Orne).  
Hospice de **Saint-Calais** (Sarthe).  
Grand Hôpital de **Laval** (Mayenne).  
Grand Hospice de **Saint-Brieuc**  
(Côtes-du-Nord).  
Asile d'aliénés, **Quimper** (Finistère).  
Hôpital Mixte de **St-Nazaire** (Loire-inf.).  
Hospice d'**Alise-Ste-Reine** (Côte-d'Or).  
Hospice de **Chateau-Chinon** (Nièvre).  
Hôpital Mixte de **Moulins** (Allier).  
Hôpital Hospice de **Buzançais** (Indre).  
Hôpital Hospice de **St-Jean-d'Angély**  
(Charente-Inf.).  
Grand Hospice de **Bergerac** (Dordogne).  
Hôpital de **Vallauris** (Alpes-Maritimes).  
Grand Hôpital d'**Alger** (Algérie).  
Asile d'Aliénés de **Pierrefeu** (Var).

La PRÉSIDENTE de la RÉPUBLIQUE